

La Salamandra

de Sierra Cortina





Espacios que cautivan
Captivating spaces

Exclusiva promoción de **apartamentos y adosados de lujo** situada entre el mar y la montaña, en el prestigioso enclave de **Sierra Cortina Resort**. Un entorno privilegiado donde la naturaleza, la calma y la sofisticación conviven en perfecto equilibrio.

Cada vivienda ha sido concebida como un refugio de luz y bienestar, con amplias terrazas abiertas al paisaje y distribuciones cuidadosamente diseñadas para ofrecer confort, privacidad y armonía.

Un concepto residencial que combina estilo de vida exclusivo y sólida oportunidad de inversión.



Exclusive development of **luxury apartments and townhouses** located between the sea and the mountains, in the prestigious enclave of **Sierra Cortina Resort**. A privileged setting where nature, tranquility and sophistication coexist in perfect harmony.

Each home has been conceived as a sanctuary of light and well-being, featuring spacious terraces open to the landscape and carefully designed layouts that provide comfort, privacy, and balance.

A residential concept that combines an exclusive lifestyle with a solid investment opportunity.



B1 - APARTAMENTOS 2 y 3 DORMITORIOS

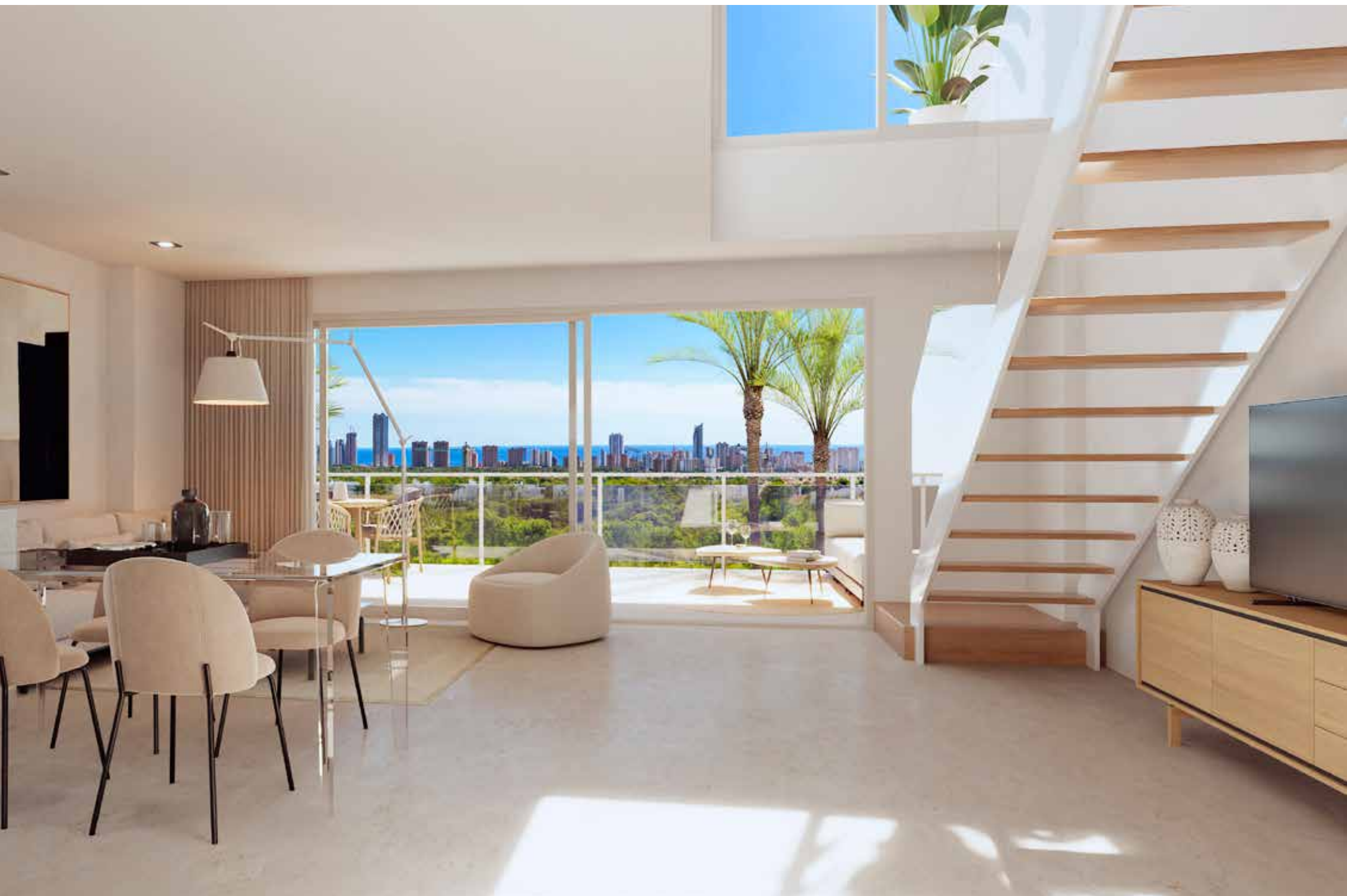














B2 - APARTAMENTOS 1 y 2 DORMITORIOS







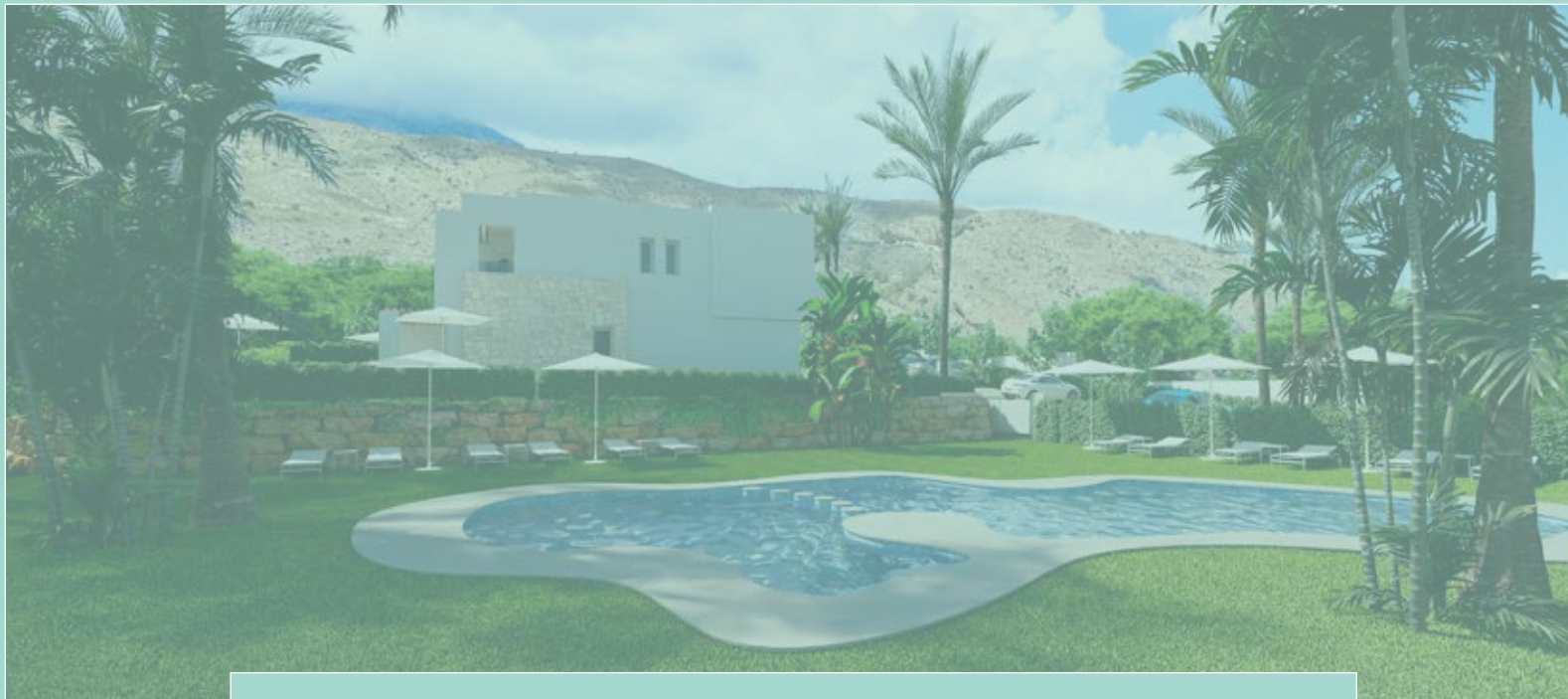












B3 - ADOSADOS 3 DORMITORIOS













CIMENTACIÓN Y ESTRUCTURA

De hormigón armado.

FACHADA

Cerramiento de fachada realizado con fábrica de ladrillo cerámico triple de 11 cm de espesor, revestido exteriormente con base de mortero de cemento hidrófugo y acabado en capa fina de color blanco (pintado en color en determinadas zonas de planta baja), enfoscado interiormente con mortero, con cámara de aire, aislamiento a base de panel rígido de lana de roca volcánica y trasdosado interiormente con panel autoportante libre realizado con placa de yeso laminado, atornillada directamente a la estructura autoportante de perfiles metálicos de acero galvanizado.

TABIQUE INTERIORES

Tabique interior compuesto con placas de yeso laminado tipo pladur o similar, sobre banda acústica, formado por una estructura simple con disposición normal "N" de los montantes colocados a 40 cm; aislamiento acústico mediante panel semirrígido de lana mineral, en el alma. En zonas húmedas se pondrán placas hidrófugas.

CUBIERTA

Invertida plana no transitable, compuesta por: Impermeabilización mediante tela asfáltica adherida, capa separadora de geotextil, aislamiento térmico, con de poliestireno extruido, otra capa separadora de geotextil y capa de protección 5 cm de grava.

TECHOS

Falso techo suspendido de placas de yeso laminado tipo pladur o similar en toda la vivienda interior con colocación de trampillas de registro con marco de acero, para acceso al mantenimiento de las instalaciones.

INSTALACIÓN DE FONTANERÍA

Tubería para instalación interior de fontanería formada por tubo de polietileno reticulado PE-X, incluso aislamiento térmico para disminuir las pérdidas de calor, formado por coquilla de espuma elastomérica. Llaves de corte en baños, cocina y en las tomas de grifería.

INSTALACIÓN ACS AEROTERMIA

Instalación Agua Caliente Sanitaria unifamiliar compuesta por Equipo de AEROTERMIA.

INSTALACION ELÉCTRICA Y DE TELECOMUNICACIONES

Instalación realizada según normativa vigente. Mecanismos modelo Zenit de Niessen o similar. Puntos de TV, FM y teléfono, e instalación video portera a color.

INSTALACIÓN DE AIRE ACONDICIONADO

Instalación de AACC con bomba de calor de la marca Fujitsu con sistema inverter, por conductos, con salidas en salón-comedor-cocina y todos los dormitorios.

INSTALACIÓN DE VENTILACIÓN

Ventilación forzada de humos en cocina. Ventilación mecánica por conductos, para renovación aire de la vivienda.

PREINSTALACION DE JACUZZI

Preinstalación para Jacuzzi, en áticos de apartamentos

CARPINTERIA EXTERIOR

Carpintería exterior de aluminio, con perfilera provista de rotura de puente térmico y con premarco. Correderas, ventanas oscilo batientes en cuartos de baño. Doble acristalamiento. Persianas de aluminio en dormitorios, para oscurecimiento.

CARPINTERIA INTERIOR

Puertas de paso lisas lacadas en blanco, con burlete de goma, manilla y pernos de acero inoxidable o lacadas, herrajes de colgar y de cierre con picaporte resbalón silencioso. Frentes de armarios lisos lacados en blanco, a juego con puertas de paso. Forrado interior con tablero en melanina con balda y barra de colgar.

SOLADOS Y ALICATADOS

INTERIOR Solado porcelánico de gran formato de Keraben, colocado sobre base para pavimento Interior de mortero autonivelante. Alicatados porcelánicos en paredes de baños de suelo a techo de Keraben. EXTERIOR TERRAZAS. Solado porcelánico antideslizante de gran formato, de Keravent a juego con el interior en y terrazas.

SANITARIOS GRIFERÍA Y MUEBLES DE BAÑO

Inodoros suspendidos modelo Gap de Roca, con cisternas empotradas de Geberit. Mueble suspendido con cajones y lavabo sobre encimera en baños. Platos de ducha con mamparas de cristal. Grifería monomando de lavabo, modelo Kala de GRB. Columnas de ducha de acero inox termostáticas, barra con flexo y rociador y rociador fijo, modelo Kala de GRB.

COCINA

Mobiliario de cocina con puertas lisas en blanco en mueble bajo, alto y columna, con isla. Cajones con cuerpo de acero y apertura por pulsación. Extractor de humos integrado en falso techo. Encimera de aglomerado de resinas y cuarzo blanco, canto sencillo, con los bordes ligeramente biselados, y fregadero integrado del mismo material que la encimera. Grifo para fregadero modelo Class de Tres.

ELECTRODOMÉSTICOS

Placa de inducción, horno eléctrico, microondas, campana extractora, lavavajillas panelado, frigorífico combi panelado y lavadora. Todo de la marca **SIEMENS**.

CALIFICACION ENERGETICA

Las viviendas se proyectan con una etiqueta A de calificación energética.

URBANIZACIÓN

Puerta de entrada de vehículos motorizada. Cancela peatonal con videoportero a color. Césped y zonas ajardinadas con riego automático por aspersores y goteo. Instalación de placas solares para alimentaciones de zonas comunes. Dos piscinas privadas, una para Bloque I y otra para Bloque II y Bloque III.

Esta memoria de calidades es solamente informativa y está sujeta a cambios por fabricantes y dirección facultativa. Las infografías son orientativas y no tienen carácter contractual.

FOUNDATION AND STRUCTURE

Reinforced concrete.

FACADE

Facade enclosure constructed with 11 cm thick triple-layer ceramic brickwork, externally clad with a water-repellent cement mortar base and finished with a thin layer of white paint (painted in certain areas of the ground floor), internally plastered with mortar, with an air gap, insulation consisting of rigid volcanic rock wool panels, and internally lined with a freestanding self-supporting panel made of plasterboard, screwed directly to the self-supporting structure of galvanized steel profiles.

INTERIOR PARTITIONS

Interior partitions composed of plasterboard panels (Pladur or similar), over an acoustic strip, formed by a simple structure with standard "N" stud spacing at 40 cm intervals; acoustic insulation is provided by a semi-rigid mineral wool panel in the core. Water-repellent panels will be used in damp areas.

ROOF

Inverted flat non-trafficable, composed of: Waterproofing by means of adhered asphalt fabric, geotextile separating layer, thermal insulation, with extruded polystyrene, another geotextile separating layer and 5 cm protective layer of gravel.

CEILINGS

Suspended false ceiling of plasterboard (Pladur type or similar) throughout the interior of the dwelling, with access panels and steel frames for maintenance.

PLUMBING INSTALLATION

Plumbing piping for interior installation consisting of cross-linked polyethylene (PE-X) pipe, including thermal insulation to reduce heat loss, made of elastomeric foam insulation. Shut-off valves in bathrooms, kitchen, and at faucet connections.

HOME THERMAL HOT WATER SYSTEM

Domestic hot water system for single-family homes consisting of an air source heat pump.

ELECTRICAL AND TELECOMMUNICATIONS INSTALLATION

Installation carried out according to current regulations. Niessen Zenit model switches and sockets or similar. TV, FM radio, and telephone outlets, and color video intercom system.

AIR CONDITIONING INSTALLATION

Installation of Fujitsu brand air conditioning with heat pump, inverter system, ducted, with outlets in living-dining-kitchen and all bedrooms.

VENTILATION SYSTEM

Forced ventilation of kitchen fumes. Mechanical ducted ventilation for air renewal in the home.

JACUZZI PRE-INSTALLATION

Pre-installation for Jacuzzi in apartment penthouses.

EXTERIOR JOINERY

Aluminum exterior joinery with thermally broken profiles and subframes. Sliding and tilt-and-turn windows in bathrooms. Double glazing. Aluminum blinds in bedrooms for blackout.

INTERIOR JOINERY

Smooth, white lacquered interior doors with rubber weatherstripping, stainless steel or lacquered handles and bolts, hanging hardware, and silent latch locks. Smooth, white lacquered wardrobe fronts to match the interior doors. Interior lined with melamine board, including a shelf and hanging rail.

FLOORING AND TILING

INTERIOR Large-format porcelain flooring by Keraben, laid over a self-leveling mortar base. Porcelain wall tiles from floor to ceiling by Keraben in bathrooms.

EXTERIOR TERRACES Large-format, non-slip porcelain flooring by Keravent, matching the interior and terraces.

SANITARY WARE, FIXTURES, AND BATHROOM FURNITURE

Roca Gap wall-hung toilets with Geberit concealed cisterns. Wall-hung vanity unit with drawers and countertop basin. Shower trays with glass enclosures. GRB Kala single-lever basin mixer taps. GRB Kala thermostatic stainless steel shower columns with flexible hose and shower head, and fixed shower head.

KITCHEN

Kitchen cabinetry with smooth white doors on base, wall, and tall units, with an island. Drawers with steel bodies and push-to-open mechanisms. Integrated extractor fan in the false ceiling. White quartz and resin composite countertop with a single edge and slightly beveled corners, and an integrated sink made of the same material. Tres Class sink tap.

APPLIANCES

Induction hob, electric oven, microwave, extractor hood, integrated dishwasher, integrated fridge-freezer, and washing machine. All **SIEMENS** brand.

ENERGY RATING

The homes are designed with an A energy rating.

RESIDENTIAL DEVELOPMENT

Motorized vehicle entrance gate. Pedestrian gate with color video intercom. Lawns and landscaped areas with automatic sprinkler and drip irrigation. Solar panels for powering common areas. Two private swimming pools, one for Block I and one for Blocks II and III.

This specifications document is for informational purposes only and is subject to change by manufacturers and project management. The infographics are indicative and are not contractual.



BLOQUE 1

La Salamandra

de Sierra Cortina



BLOQUE 3

BLOQUE 2



Exit A-65

Sierra Cortina Resort

Finestrat - Alicante - Spain

La Salamandra
de Sierra Cortina



La Salamandra
de Sierra Cortina



C/ Londres, 60
03509 Finestrat - Alicante
M. +34 663 02 87 57
www.murciapuchades.com



SIEMENS



FUJITSU

